

# lilia b e n s a l a h

Zoulikha Bouabdellah X Mahi Binebine

9 - 18 avril 2025

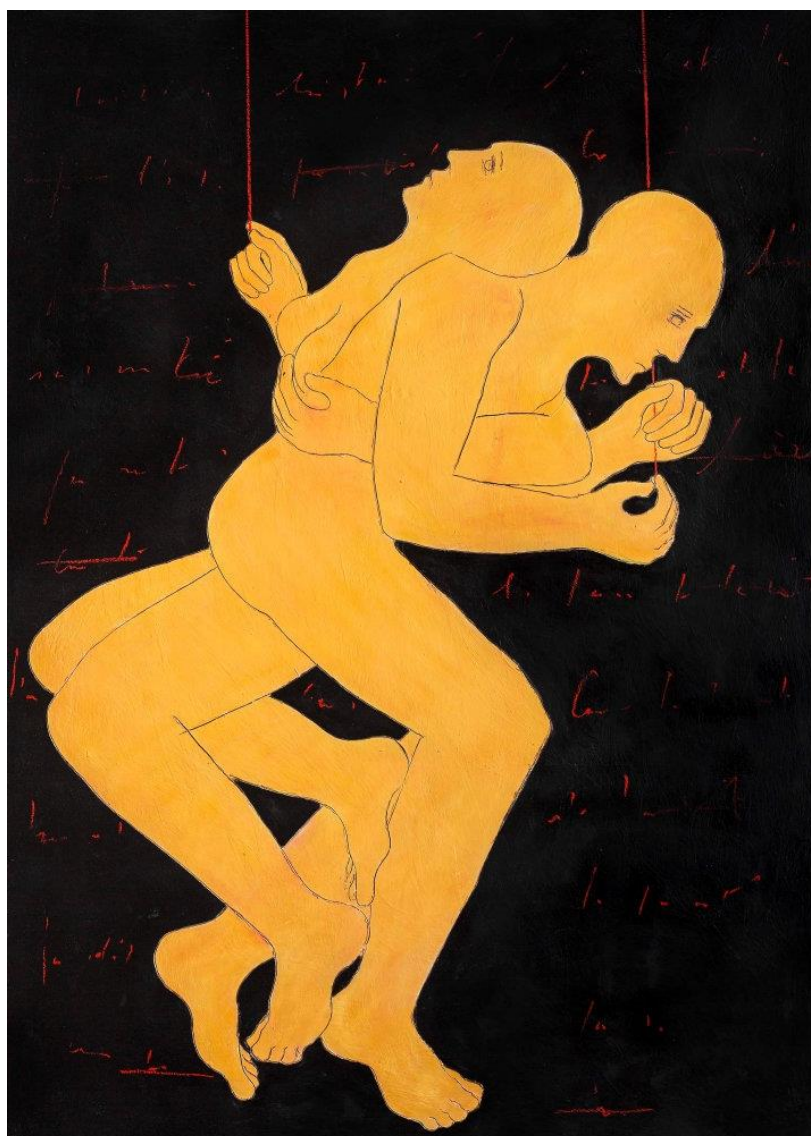
Zoulikha Bouabdellah invite Mahi Binebine pour une discussion modérée par Pascal Odille, directeur de l'Enseigne des Oudin, à l'occasion de la parution de son dernier roman *La nuit nous emportera*, publié aux éditions Robert Laffont, le mercredi 9 avril 2025, de 18h à 20h, au sein de la galerie, dans le cadre d'une exposition présentée du 9 au 18 avril 2025, réunissant les œuvres des deux artistes.

Cette rencontre inédite met en résonance deux univers artistiques singuliers et affirmés, à la croisée des arts visuels et de la littérature. Peintre, sculpteur et écrivain, Mahi Binebine dévoile une nouvelle série d'œuvres en écho aux peintures récentes de Zoulikha Bouabdellah, qui explorent les représentations du corps — et plus particulièrement des jambes — à travers un langage visuel nourri de références mythologiques et religieuses. Dans ces compositions puissantes, les signes se renversent, les symboles se dérobent et les repères se brouillent, invitant le regard à une expérience à la fois sensorielle et réflexive.

Zoulikha Bouabdellah est une artiste visuelle d'origine algérienne, dont la pratique mêle peinture, sculpture et installations. Son travail explore les thèmes de l'identité, du corps, du genre et de la mémoire, souvent à travers des symboles empruntés aux cultures traditionnelles et religieuses. Elle s'intéresse particulièrement aux formes et aux gestes associés au corps féminin, tout en interrogeant les constructions sociales et culturelles. Ses œuvres, puissantes et introspectives, sont marquées par une recherche constante du sens et de la représentation. Elle a exposé dans de nombreuses institutions internationales et est reconnue pour sa capacité à faire dialoguer l'histoire et la contemporanéité.

Mahi Binebine est un écrivain, peintre et sculpteur marocain. Célèbre pour ses romans, notamment *Les Étoiles de Sidi Moumen* et *La Nuit nous emportera*, il explore dans ses récits les questions de la condition humaine, de la mémoire et du déracinement. Son œuvre picturale, tout comme ses sculptures, reflète une quête esthétique de l'identité et de la mémoire collective, souvent marquée par des influences traditionnelles et des symboles méditerranéens. Sa pratique multidisciplinaire lui permet de naviguer entre littérature et arts visuels, créant des ponts entre les cultures et les formes d'expression.

# lilia ben salah



**Mahi Binebine**

*Untitled, 2023*

Cire et pigments sur bois

Wax and pigments on wood

220 x 160 cm (86 5/8 x 63 in.)

# lilia ben salah



lilia b e n s a l a h



**Mahi Binebine**

*Untitled, 2021*

Bronze

15 x 15 x 50 cm (5 7/8 x 5 7/8 x 19 3/4 in.)

Edition of 8



lilia ben salah



**Mahi Binebine**

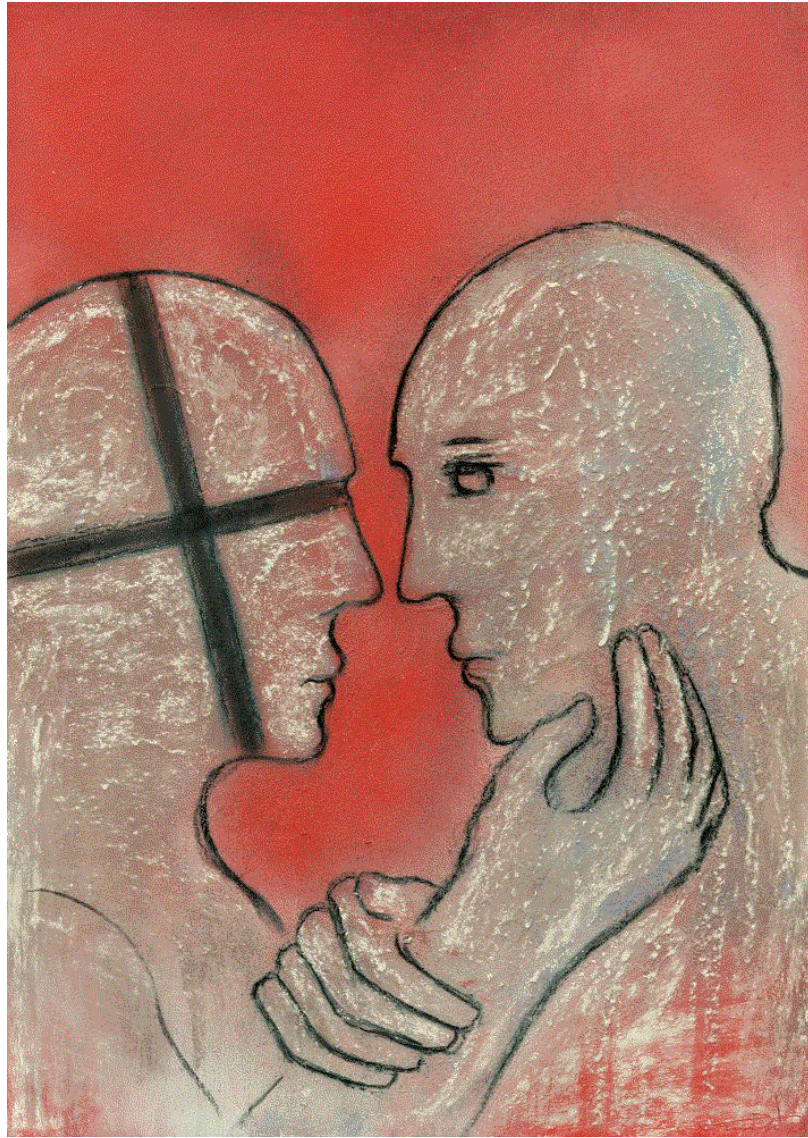
*Untitled, 2023*

Huile et goudron sur carton

Oil and tar on cardboard

60 x 40 cm (23 5/8 x 15 3/4 in.)

lilia ben salah



**Mahi Binebine**

*Untitled , 2023*

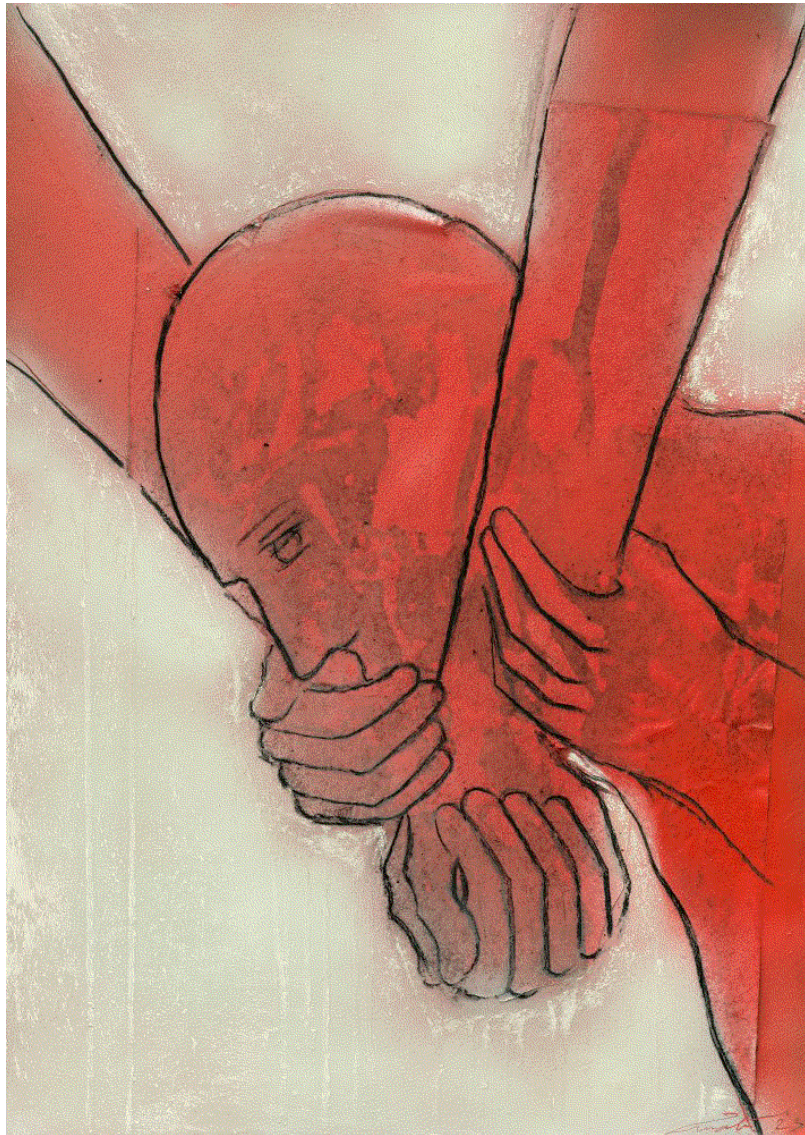
Huile et goudron sur carton

Oil and tar on cardboard

60 x 40 cm (23 5/8 x 15 3/4 in.)



# lilia ben salah



**Mahi Binebine**

*Untitled , 2023*

Huile et goudron sur carton

Oil and tar on cardboard

60 x 40 cm (23 5/8 x 15 3/4 in.)

# lilia ben salah





lilia ben salah



**Mahi Binebine**

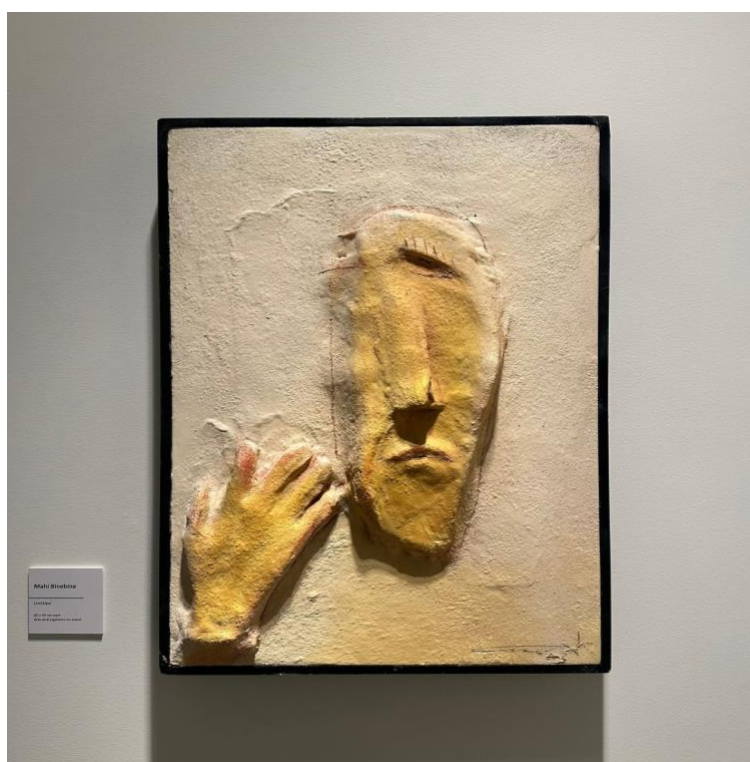
*Untitled, 2023*

Cire et pigments sur bois

Wax and pigments on wood

60 x 50 cm (23 5/8 x 19 3/4 in.)

# lilia ben salah





lilia ben salah



**Mahi Binebine**

*Untitled, 2023*

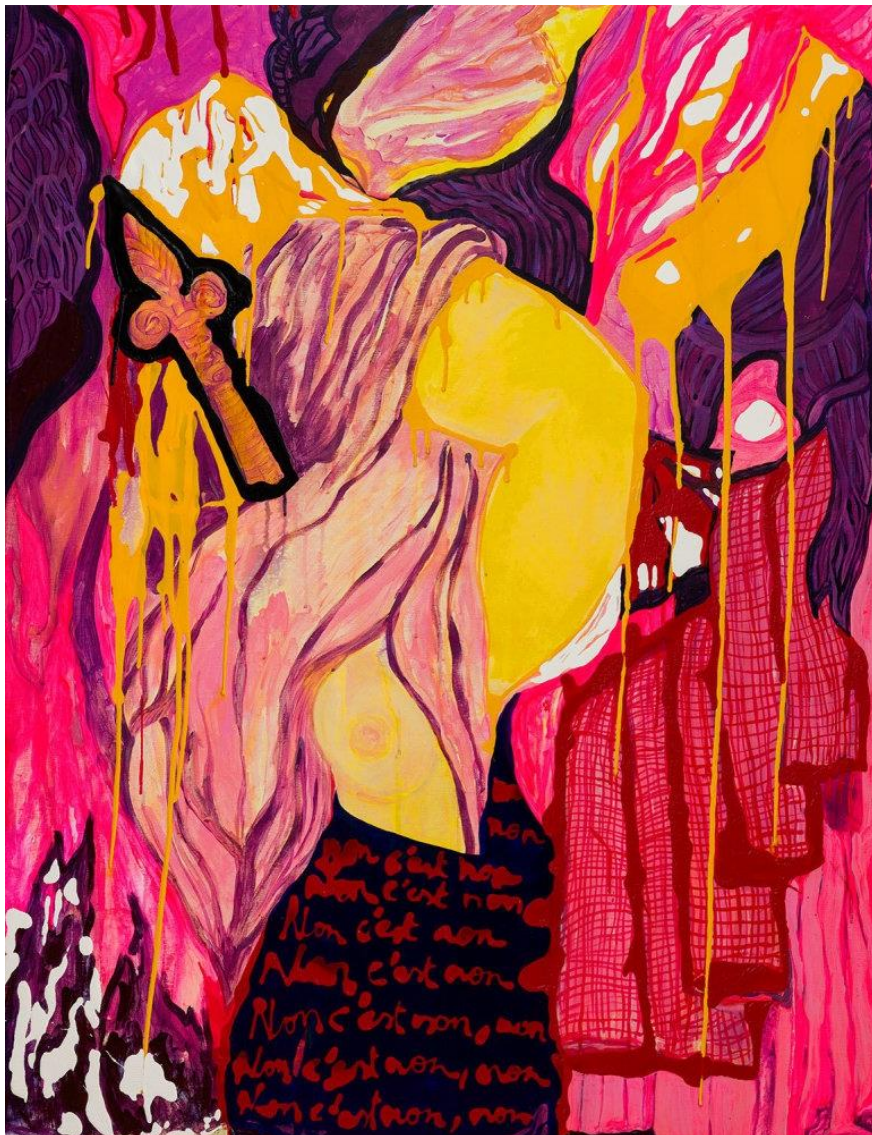
Cire et pigments sur bois

Wax and pigments on wood

60 x 50 cm (23 5/8 x 19 3/4 in.)



# lilia ben salah



**Zoulikha Bouabdellah** b. 1977  
*Jeu de jambes, Le refus de la nymphe*, 2023  
Acrylique et laque sur toile  
Acrylic and lacquer on canvas  
122 x 94 cm (48 x 37 in)

# lilia ben salah



**Zoulikha Bouabdellah** b. 1977  
*Jeu de jambes, Qui a tué César ?*, 2023  
Acrylique et laque sur toile  
Acrylic and lacquer on canvas  
122 x 94 cm (48 x 37 in.)



# lilia ben salah



**Zoulikha Bouabdellah** b. 1977  
*Jeu de jambes, Le bain de Téthys*, 2023  
Acrylique et laque sur toile  
Acrylic and lacquer on canvas  
122 x 94 cm (48 x 37 in.)



# lilia ben salah



**Zoulikha Bouabdellah** b. 1977  
*Jeu de jambes, Sainte-Sébastien, 2023*  
Acrylique et laque sur toile  
Acrylic and lacquer on canvas  
122 x 94 cm (48 x 37 in.)

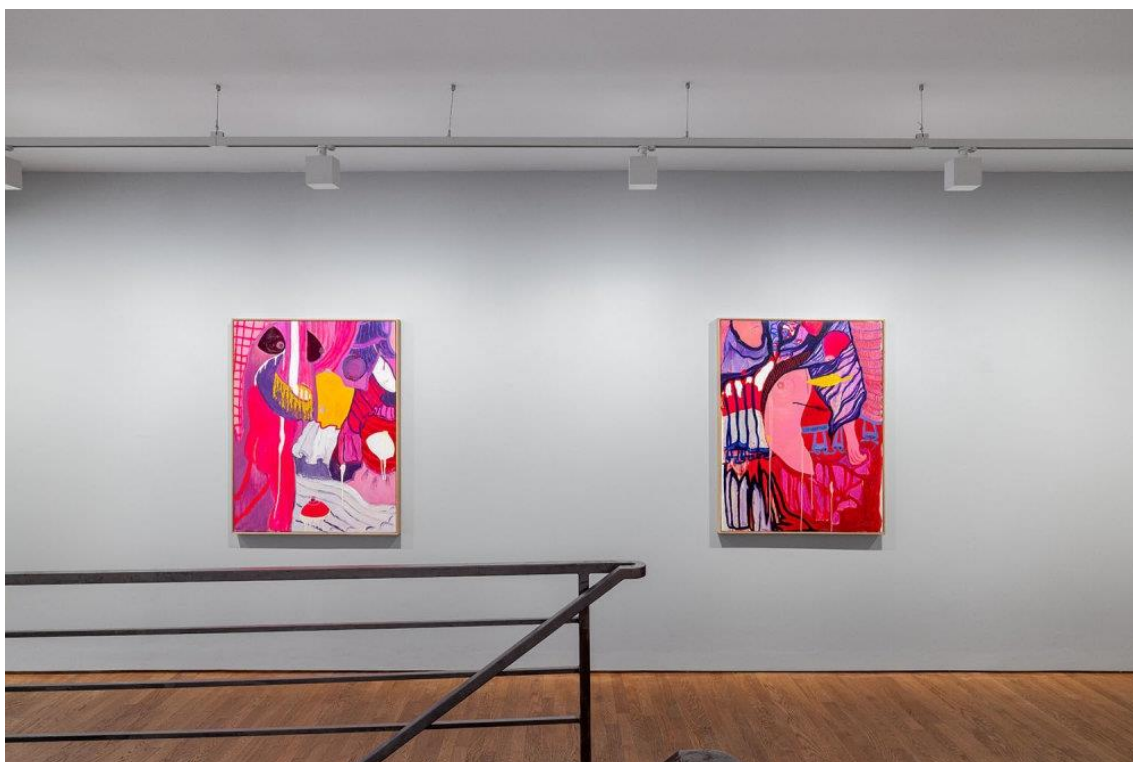
# lilia ben salah



**Zoulikha Bouabdellah** b. 1977  
*Jeu de jambes, La résurrection de Jésus, 2023*  
Acrylique et laque sur toile  
Acrylic and lacquer on canvas  
122 x 94 cm (48 x 37 in.)



# lilia ben salah





# lilia b e n s a l a h

Zoulikha Bouabdellah invites Mahi Binebine for a discussion moderated by Pascal Odille, director of the Enseigne des Oudin, on the occasion of the release of his latest novel *La nuit nous emportera*, published by Robert Laffont, on Wednesday, April 9, 2025, from 6:00 pm to 8:00 pm, as part of an exhibition running from April 9 to 18, 2025, showcasing the works of both artists.

This unprecedented dialogue establishes a connection between two distinct and authoritative artistic realms. Painter, sculptor, and writer, Mahi Binebine reveals a new series of works echoing the recent paintings of Zoulikha Bouabdellah, which explore representations of the body — and particularly the legs — through a visual language rich in mythological and religious references. In these powerful compositions, signs are turned upside down, symbols elude us, and markers blur, inviting the viewer to a sensory and reflective experience.

Zoulikha Bouabdellah is an Algerian French visual artist whose practice combines painting, sculpture, and installations. Her work explores themes of identity, the body, gender, and memory, often using symbols drawn from traditional and religious cultures. She is particularly interested in the forms and gestures associated with the female body, while questioning social and cultural constructs. Her works, powerful and introspective, are marked by a constant search for meaning and representation. She has exhibited in many international institutions and is recognized for her ability to bridge history and contemporaneity.

Mahi Binebine is a Moroccan writer, painter, and sculptor. Known for his novels, including *Les Étoiles de Sidi Moumen* and *La Nuit nous emportera*, he explores themes of the human condition, memory, and uprootedness in his writings. His visual art, as well as his sculptures, reflect an aesthetic quest for identity and collective memory, often marked by traditional influences and Mediterranean symbols. His multidisciplinary practice allows him to navigate between literature and visual arts, creating bridges between cultures and forms of expression.

# lilia ben salah

## **A propos de la galerie**

À travers sa programmation, la galerie lilia ben salah aspire à promouvoir la grande diversité de pratiques et de points de vue des artistes qu'elle représente qui participent à l'hybridation culturelle si essentielle au développement des sociétés. Soutenir les artistes, inviter des curateurs à concevoir des projets, se rapprocher des acteurs institutionnels, mais également promouvoir le travail des artistes à travers des projets hors les murs et une présence dans les foires internationales.

## **About the gallery**

lilia ben salah gallery seeks to showcase artists, both emerging and established, whose free, uncompromising expressions play a key role in the cultural hybridization that is so essential to the development of societies. Through its programming, the gallery aims to support the artists and work with them in close collaboration, invite curators to design projects, get closer to institutional players while participating in off-site projects and international fairs. In addition, Lilia Ben Salah hopes to provide another reading of art history over the past few decades by reconsidering the scope of the work of certain historical artists, originating from Africa and the Middle and Near East, by presenting them outside of their geographical context.

## **Informations pratiques :**

Exposition du 9 au 18 avril 2025  
Horaires d'ouverture du mardi au samedi, 11h - 19h

## **Practical Information:**

Exhibition from April 9th to 18th, 2025  
Opening times Tuesday to Saturday, 11am - 7pm

lilia ben salah

6 Avenue Delcassé 75008 Paris

[liliabensalah.com](http://liliabensalah.com)

## **Pour plus d'information, veuillez contacter / For press inquiry, please contact:**

Brahim Ben Lamine

[info@liliabensalah.com](mailto:info@liliabensalah.com)

+33 9 80 33 15 21 / +33 7 87 82 84 81